

Wasser, Wärme, Leben.

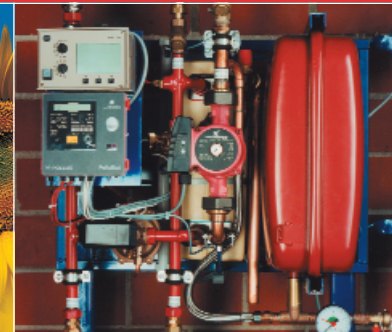
Die Stadtwerke Hürth arbeiten als modernes Dienstleistungsunternehmen im Bereich Ver- und Entsorgung. Unseren Kunden – den 53.000 Bürgern in Hürth – bieten wir ein breites Spektrum an Leistungen an. Unsere 200 Mitarbeiter gewährleisten kundennahen Service für die Fernwärmeversorgung, Trinkwasser, Abwasser, Abfall sowie Straßen und Grünanlagen.

Stadtwerke Hürth,
Technische Betriebe und
Einrichtungen, Anstalt
des öffentlichen Rechts,
Friedrich-Ebert-Straße 40
50354 Hürth
Telefon (0 22 33) 53-6 14
Telefax (0 22 33) 53-6 27
E-Mail:
info@stadtwerke-huerth.de

Mehr Informationen über Ihre
Stadtwerke Hürth erhalten Sie
rund um die Uhr im Internet.
Besuchen Sie uns unter:
www.stadtwerke-huerth.de

Unsere Fernwärme

Sauber, sicher und so einfach.



Sauber, sicher...

Ein großer Teil der 53.000 Hürther Bürger erhält Fernwärme zum Zwecke der Raumheizung und Wassererwärmung. Die Fernwärme in Hürth entsteht bei der Stromerzeugung im Goldenberg-Kraftwerk. Die Kraft-Wärme-Kopplung ersetzt effizient die zahllosen Einzelfeuerungen in den Haushalten.

Eine saubere Sache, wie wir finden: Schauen Sie doch einmal im Winter auf die Dächer der Häuser in Ihrer Straße. Sie werden kaum rauchende Kamine entdecken.

Vom Goldenbergwerk aus transportieren zwei Doppelleitungen die Fernwärme zu den Hürther Wärmetauscherstationen. Hier werden Druck und Temperatur gesenkt.

Im Sekundärkreislauf erreicht die Fernwärme dann die einzelnen Haushalte – und gelangt direkt zu Ihnen; als Heizwärme. Ein weiteres Argument für Fernwärme: Preisbewegungen am Erdölmarkt wirken auf Heizöl- und Erdgaspreise. Die Fernwärme ist davon kaum betroffen und erwies sich in den vergangenen Jahren als besonders preisstabil.

So funktioniert die Kraft-Wärme-Kopplung:

Im Goldenberg-Kraftwerk wird Braunkohle verstromt. Zwei Dampf-erzeuger treiben dazu je eine Turbine an. Die Turbinen erzeugen Dampfdruck. Innerhalb der Aggregate bestehen

...und so einfach.

Das Wärmekonzept der Stadtwerke Hürth macht es den Kunden einfach, wenn es um die Versorgung mit Heizwärme und Warmwasser geht. Die erforderliche Kompaktstation kommt komplett von uns. Damit haben Sie nur einen Ansprechpartner für alle Fragen der Energieversorgung.

eine Hoch-, eine Mittel- und eine Niederdruckzone. Den Dampf aus der Hochdruckzone beispielsweise nutzen Unternehmen im Chemiepark als wertvollen Prozessdampf. Bevor nun der Restdampf die Turbine verlässt und per Kühlturm entsorgt wird, entnehmen wir am

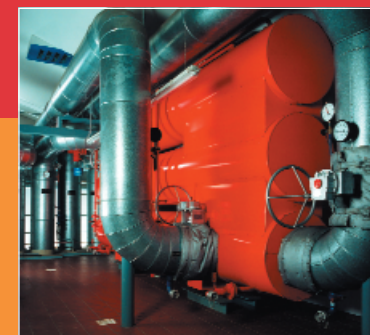
Und kein Risiko: Die Kompaktstation wird in unserem Auftrag installiert und verbleibt in unserem Eigentum. Wir kümmern uns um Errichtung, Betrieb, Wartung und Instandhaltung. Sanierung und – falls erforderlich – Erneuerung von Anlagen-teilen erfolgt durch uns. Die besondere Qualität der Kompaktstation garantiert Versorgungssicherheit. Kommen Sie zur Fernwärme, kommen Sie zu uns!

Niederdruckbereich Dampf, um Heißwasser für die Fernwärme zu erzeugen. Auf diese Weise lassen sich die eingesetzten Brennstoffe viel effektiver nutzen. Der Gesamtwirkungsgrad des Kraftwerkes erhöht sich durch die Kraft-Wärme-Kopplung.

Service-Team 24-h-Hotline

Die Fernwärmeversorgung arbeitet im Allgemeinen sehr betriebs-sicher. Es kann aber im Einzelfall vorkommen, dass etwas nicht Ihren Wünschen entsprechend funktioniert oder im schlimmsten Fall die Wärmeversorgung ausfällt. Dann rufen Sie die kostenfreie Störungsannahme an.

Unter dieser Nummer erreichen Sie unser Service-Team rund um die Uhr.
0800 STW FERN
0800 789 3376



Wärmeüberträgerstation
(Übertragungsleistung 50 MW)



Fernwärmekompaktstation
(Leistung bis 25 kW,
Warmwasserbereiter 150l)